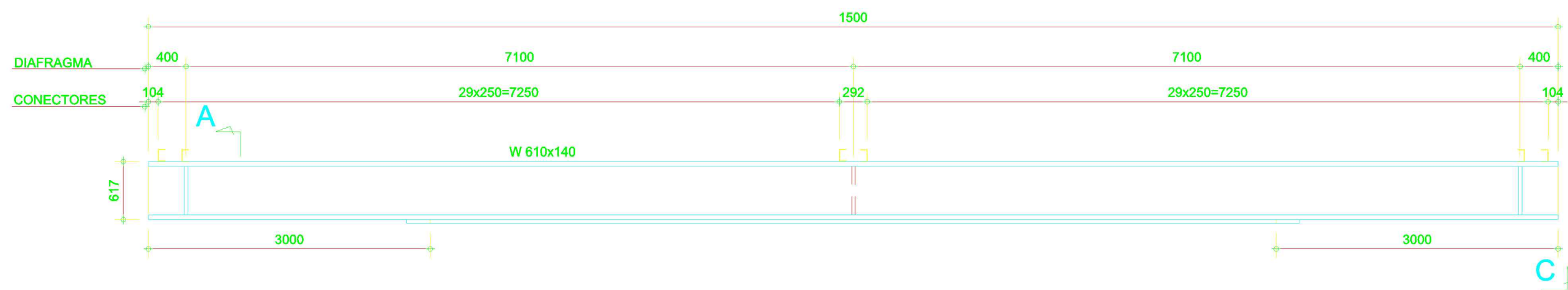


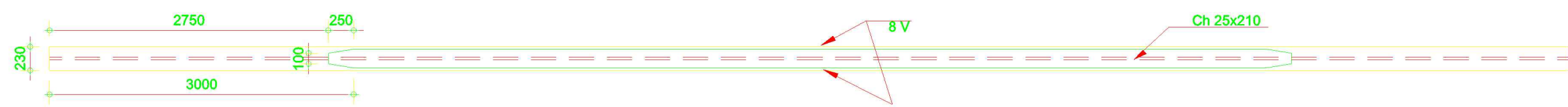
PLANTA BAIXA

ESCALA 1/50



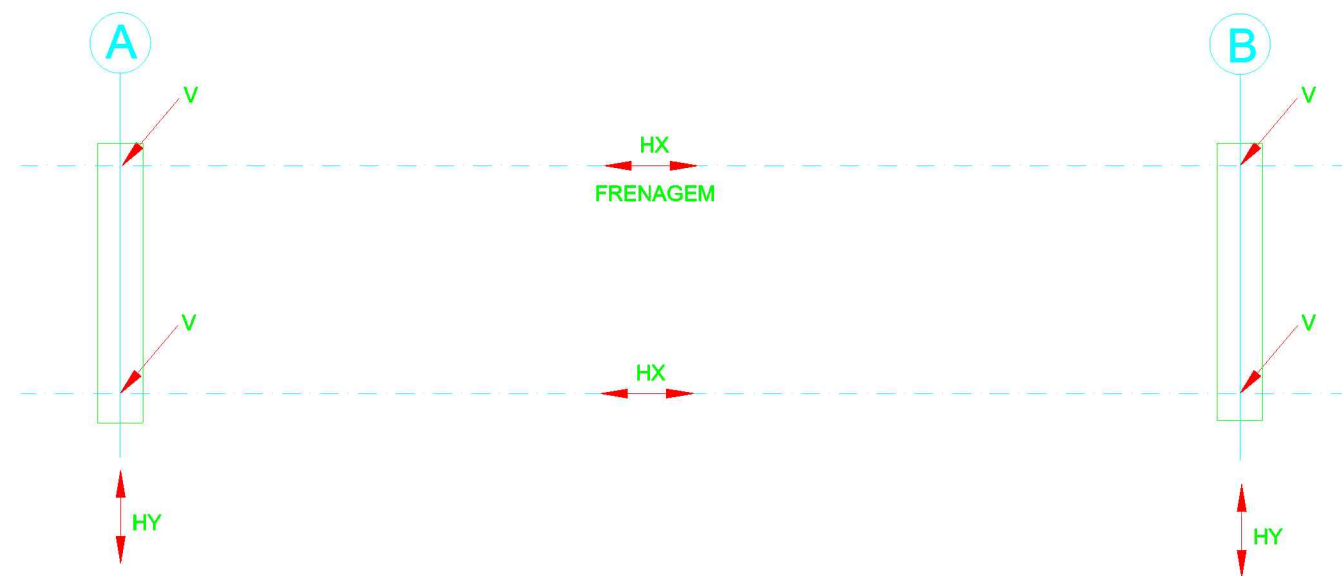
DETALHE LONGARINA

ESCALA 1/50



SECÇÃO CC

ESCALA 1/50



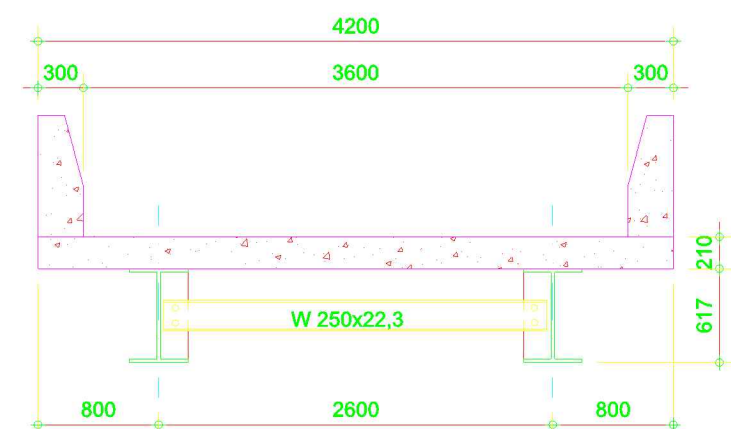
ESQUEMA DE CARGAS

SEM ESCALA

QUADRO DE CARGAS NO TOPO DOS ENCONTROS (tf)					
VÃO (m)	CP	V (tf)		Hx (tf)	Hy (tf)
15,0	15,0	CM + IMPACTO	TOTAL	3,3	1,25
		35	49		

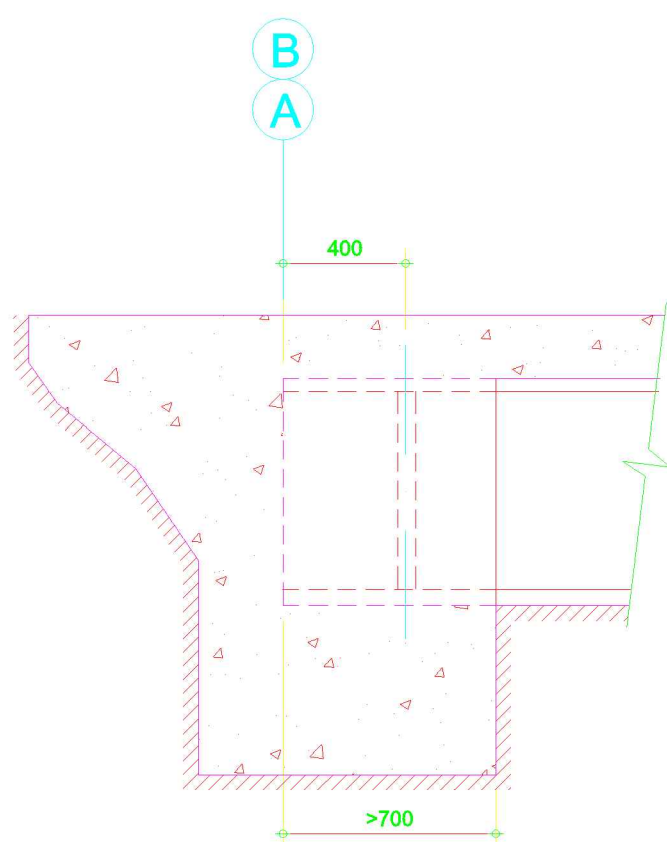
NOTAS:

1. MEDIDAS EM MILÍMETROS;
2. ESTRUTURA EM AÇO DE BAIXA LIGA E ALTA RESISTÊNCIA MECÂNICA E RESISTENTE A CORROSÃO ATMOSFÉRICA TIPO ASTM A588 COM LIMITE DE ESCOAMENTO $F_y > 345\text{MPa}$, EXCETO OS CONECTORES EM U LAMINADO TIPO ASTM A36 COM $F_y > 250\text{MPa}$;
3. CONCRETO DA LAJE $F_{CK} > 25\text{MPa}$;
4. ESTRUTURA SOLDADA NA OFICINA E PARAFUSADA NO CAMPO COM PARAFUSOS ASTM A325F TIPO 3 OU GALVANIZADOS;
5. ESTRUTURA PROJETADA PARA TREM TIPO CLASSE 45I;
6. A ESTRUTURA DEVERÁ SER LIMPA PARA UNIFORMIZAÇÃO DA SUPERFÍCIE ATRAVÉS DE JATO COMERCIAL TIPO SSPC-SP6;
7. PESO ESTIMADO POR PONTE 5.700KG.



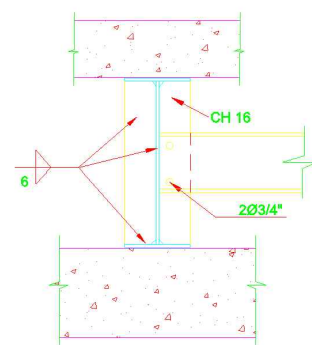
SECÇÃO TRANSVERSAL

ESCALA 1/50



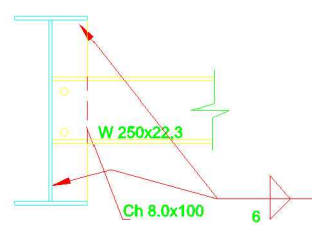
DETALHE DO ENCONTRO

ESCALA 1/50



SECÇÃO AA

ESCALA 1/25



SECÇÃO BB

ESCALA 1/25

ESTRUTURA METÁLICA

PLANTA BAIXA, SECÇÕES, DETALHES E ESQUEMA DE CARGAS

PADRÃO SETOP MG CONF. STP-PP-ARQ-AP-PNT15-FLH01-R00-090624.dwg

Obra: PONTE MISTA (METAL / CONCRETO)

Local: Corrego Sapateiro - Bonfinópolis de Minas - MG

R.T.: Vinícius Andrade Santos
CREA MG 230.293/D

Escala: indicada

Folha: 1/4

Data: MAIO/2020

MIA
MOTA E ANDRADE
ENGENHARIA LTDA.

Prefeitura Municipal de
BONFINÓPOLIS DE MINAS - MG